

PROVA®

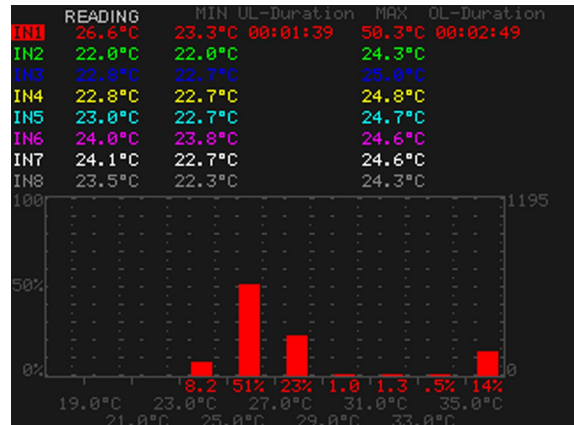
PROVA 830

可携式彩色无纸记录器



CE

统计资料 (长方条统计图)



K 型热电偶



特点:

- 可作为“多点温度计”或“无纸记录器”使用
- 5.7 吋彩色 TFT LCD (320 x 240) 附背光
- 8 个点的温度量测与记录 (°C/°F)
- 彩色图形画面可同时显示八条曲线
- 同时显示 8 个输入的最大值 / 最小值 (max / min)
- 适用 11 种类型的热电偶 (K, J, E, T, R, S, N, L, U, B, C 等)
- 采用方便的迷你温度接头
- 准确度 $0.1\% \pm 1^\circ\text{C}$ (K 型热电偶)
- 可设定每一输入的上/下限警告值; 超出上/下限警告值时会记录时间
- 取样率: 8 输入 / 1 秒
- 搭配锂电池 (3400mAh) 能持续记录 28 小时
- 使用 (标准) 2G SD 记忆卡, 可储存 3.8 年的数据
- 可由 PC 直接读取 SD 记忆卡记录数据
- 简易的档案管理功能 (读取与删除功能)

- 内建万年历与时钟
- 可接受其它仪器的模拟输出
- 各个输入为独立设定 (热电偶类型、上下限警告值、工程单位名称等)
- 任何二个输入间具有 350Vp-p 的输入隔离保护
- 工程单位 (Engineering Unit, 可由使用者自行设定) 能与其它仪表 (如噪音计、湿度计、电流转换器等) 的模拟输出 (-60 ~ 60 mV) 做结合
- 具硬拷贝 (hardcopy) 功能, 能将 LCD 屏幕数据储存为记录档案
- 附配件包含: 热电偶、记忆卡、电池等, 可让使用者实时使用本仪器
- 显示数字及模拟数据 (长条图)
- 统计资料 (长方条统计图) 易于分析
- 曲线易于操作 (可隐藏或显示选定的曲线)

电器规格: (23°C±5°C)

(热电偶) 类型	°C		°F	
	范围	准确度	范围	准确度
K	-200 ~ -150	±3.0°C	-328 ~ -238	±5.4°F
	-150 ~ -100	±2.0°C	-238 ~ -148	±3.6°F
	-100 ~ 999.9	±0.1% ±1.0°C	-148 ~ 999.9	±0.1% ±1.8°F
	1000 ~ 1370	±0.2% ±1.0°C	1000 ~ 2498	±0.2% ±1.8°F
J	-200 ~ -100	±2.5°C	-328 ~ -148	±4.5°F
	-100 ~ 100	±1.5°C	-148 ~ 212	±2.7°F
	100 ~ 999.9	±0.1% ±1.0°C	212 ~ 999.9	±0.1% ±1.8°F
			1000 ~ 1832	±0.2% ±1°F
E	-150 ~ -100	±2.0°C	-238 ~ -148	±3.6°F
	-100 ~ 760	±0.1% ±1.0°C	-148 ~ 999.9	±0.1% ±1.8°F
			1000 ~ 1400	±0.2% ±1°F
T	-200 ~ -150	±3.0°C	-328 ~ -238	±5.4°F
	-150 ~ -100	±0.1% ±1.5°C	-238 ~ -148	±0.1% ±2.7°F
	-100 ~ 400	±0.1% ±0.5°C	-148 ~ 752	±0.1% ±0.9°F
R/S	0 ~ 100	±5.0°C	32 ~ 212	±9.0°F
	100 ~ 300	±3.0°C	212 ~ 572	±5.4°F
	300 ~ 999.9	±0.1% ±2.0°C	572 ~ 999.9	±0.1% ±3.6°F
	1000 ~ 1600	±0.1% ±2.0°C	1000 ~ 2912	±0.1% ±3.6°F
N	0 ~ 999.9	±0.1% ±1.0°C	32 ~ 999.9	±0.1% ±1.8°F
	1000 ~ 1300	±0.2% ±1.0°C	1000 ~ 2372	±0.2% ±1.8°F
L	-200 ~ 900	±0.1% ±1.0°C	-328 ~ 999.9	±0.1 % ±1.8°F
			1000 ~ 1652	±0.2 % ±1°F
U	0 ~ 600	±0.1% ±1.0°C	32 ~ 999.9	±0.1% ±1.8°F
			1000 ~ 1112	±0.2% ±1°F

B	600 ~ 999.9	$\pm 0.1\% \pm 2.0^{\circ}\text{C}$	1112 ~ 1831	$\pm 0.1\% \pm 3.6^{\circ}\text{F}$
	1000 ~ 1760	$\pm 0.1\% \pm 2.0^{\circ}\text{C}$	1832 ~ 3200	$\pm 0.1\% \pm 3.6^{\circ}\text{F}$
C	0 ~ 999.9	$\pm 0.1\% \pm 1.5^{\circ}\text{C}$	32 ~ 999.9	$\pm 0.1\% \pm 2.7^{\circ}\text{F}$
	1000 ~ 1760	$\pm 0.2\% \pm 1.5^{\circ}\text{C}$	1000 ~ 3200	$\pm 0.2\% \pm 2.7^{\circ}\text{F}$
mV	-10 ~ 60	$\pm 0.06 \text{ mV}$	-10 ~ 60	$\pm 0.06 \text{ mV}$
mV	-50 ~ -10	$\pm 0.1 \text{ mV}$	-50 ~ -10	$\pm 0.1 \text{ mV}$

一般规格:

LCD 屏幕:	5.7" TFT LCD (320 x 240) 附背光
电池:	可充电式锂电池, 3400mAh (11.1V)
AC 变压器:	DC Regulated 12V / 300mA 输出 AC 110V 或 220V 输入
电力消耗:	220mA (背光: 非常亮) 150mA (背光: 亮) 120mA (背光: 暗)
冷接点温度补偿准确度:	$\pm 0.5^{\circ}\text{C} / \pm 0.9^{\circ}\text{F}$
温度系数:	0.01% of F.S. / $^{\circ}\text{C}$
任二个输入间的输入隔离保护:	350Vp-p
尺寸:	257(L) x 155(W) x 57(H) mm 10.1" (L) x 6.1" (W) x 2.2" (H)
重量:	1160g / 40.9oz (含电池)
操作环境:	$0^{\circ}\text{C} \sim 50^{\circ}\text{C}$, 85% RH
储存环境:	$-20^{\circ}\text{C} \sim 60^{\circ}\text{C}$, 75% RH
标准配件:	可充电式锂电池 (11.1V) x 1, AC 变压器 x 1, USB 线 x 1, SD 卡 (2GB 或更大) x 1, 手提袋 x 1, 使用者手册 x 1, 软件光盘 x 1, 软件手册 x 1, K 型热电偶 ($-50 \sim 200^{\circ}\text{C} / -58 \sim 392^{\circ}\text{F} \pm 0.75\%$): 1 公尺 x 7 条; 3 公尺 x 1 条
选配:	SDHC 卡 (8GB) 迷你接头 (模拟输入) RS-232 对 USB 连接线 (光电式)

泰仪电子股份有限公司

地址: 台湾 23145 新北市新店区宝桥路235巷129号6楼之2

电话: 886-2-89191255

传真: 886-2-89191489

E-mail: prova@ms3.hinet.net

网站: www.prova.com.tw